

さんか 参加してみよう!

## サイエンス・ショー

キャプテンシアター

5F

日時 土日祝 14:00  
(約30分)

参加 どなたでも・無料

身近な道具を使った  
科学実験ショー。



## ウィークエンドレクチャー

キャプテンシアター

5F

日時 土日 13:00  
(約30分)

参加 どなたでも・無料

宇宙開発やロケットなどについて、  
映像とともに解説します。



## ミニ実験

スペースラボ

2F

目の前のカウンターで見られるので  
スタッフとの会話もはずみます。

日時 土日祝 10:30・15:15  
(約15分)

参加 どなたでも・無料



## わくわくワークショップ 科学工作教室

開催日 土・日・祝を中心に開催。

参加 プログラムにより異なります。  
有料。当日先着順。

楽しく作って持ち帰ろう。  
簡単な実験も。



## 洋光台サイエンスクラブ

開催日 土・日・祝を中心に開催。

参加 小学生以上・プログラムにより異なります。  
会員登録制・年会費無料。詳細はHPへ

実験工作教室、ロボット&P  
ログラミング教室など多数。



はまぎん ども宇宙科学館  
ご利用あない

開館時間 9:30~17:00 ※最終入館は16:00まで

休館日 毎月第1・3火曜日  
年末年始  
臨時休館 ※プラネタリウム番組入れ替え時および展示機器点検保守等のため

料金	個人			団体(30名以上)		
	大人	小・中学生	4才以上	大人	小・中学生	4才以上
入館料	400円	200円	-	360円	160円	-
宇宙劇場入場料	600円	300円	300円	540円	240円	240円
定期入館料 (1人6か月につき)	800円	400円	-	-	-	-

※宇宙劇場のみご利用の場合も、入館料が必要です。

宇宙劇場開始時刻(予定)  一般投影  団体専用・事前予約制

	第1回	第2回	第3回	第4回	第5回	第6回
平日(月曜~金曜)	9:45	11:00	12:15	13:30	14:45	16:00
土曜・日曜・祝日	10:00	11:15	12:30	13:45	15:00	16:00

※定員270名(車いすスペース3席含む)・入れ替え制。途中からの入場はできません。  
※3才以下のお子様でも座席を利用される場合は有料となります。  
※春季・大型連休・夏季の期間は、土曜・日曜・祝日のスケジュールで毎日投影します。  
※内容は変更する場合がありますので、詳しくはお問い合わせください。

## アクセス



### 最寄り駅

JR京浜東北・根岸線 洋光台駅  
下車徒歩3分  
【JR京浜東北・根岸線所要時間】  
横浜駅~洋光台駅: 21分  
大船駅~洋光台駅: 10分

### 駐車場

団体バス(要予約)  
乗用車(1回 700円/70台)  
※駐車可能台数は利用日により異なります。  
※9:00~17:00(最終入車16:00)

〒235-0045 横浜市磯子区洋光台5-2-1

TEL 045-832-1166 (受付/9:30~17:00)  
FAX 045-832-1161

団体専用窓口 TEL 045-832-1177 (受付/9:30~17:00)

ホームページ <http://www.yokohama-kagakukan.jp>

はまぎん ども宇宙科学館は横浜ども科学館の愛称です。  
指定管理者 コングレ・NTTファシリティーズ共同事業体

各種イベント情報はコチラでチェック!



横浜銀行

ネーミングライツスポンサー



2018.4月発行

# はまぎん ども宇宙科学館

HAMAGIN SPACE SCIENCE CENTER



たのしい!

なぜだろう?

おもしろい!

ふしぎだな!

まず 5Fへ

# 宇宙や科学に 触れてみよう!

宇宙船のクルーとなって、宇宙にとびだそう。

1F

宇宙劇場  
Planetarium

さあ、  
宇宙旅行に出発!

## 宇宙劇場

直径23mのドーム全体に広がる迫力の映像と、プラネタリウムの  
リアルで美しい星が作りだす、臨場感あふれる宇宙を体験しよう。



1F

インフォメーション Information

当日の催し物や館内のご案内、落とし物などお気軽にお問い合わせください。

繁忙期等は時間・内容が変更になる場合があります。詳しくはお問い合わせください。

# FLOOR MAP

## 5F 宇宙船長室 Space Captain Room

宇宙船クルーを目指して宇宙の知識やテクニックを身につけよう

### キャプテンデッキ

宇宙船YSC-1展望デッキ。宇宙空間に浮かぶ小惑星や輸送船を見てみよう。



### 500kgいん石

アフリカ・ナミビアで発見された鉄いん石。さわってみよう。



惑星レール



スペース・シミュレータ

5F



★キャプテンシアター

## 4F 宇宙研究室 Space Laboratory Room

物理の原理原則を楽しみながら感じよう

### 二項分布パチンコ

台の上からたくさんのボールを転がすと、下にたまったボールはどんな分布になるかな?



### ビーコロ

楽器を使ったビーコロから聞こえてくる曲の題名を当ててみよう。



### サイクロイド滑り台



4F



宇宙研究室

## 3F 宇宙トレーニング室 Space Training Room

体力と感覚をみがいて宇宙をめざそう



### 月面ジャンプ

月の重力でのジャンプを体験しよう。対象：小学生以上



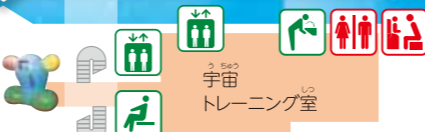
空間移動ユニット

### 惑星ジム

宇宙基地をイメージした構造体。たくさんのふしぎ空間でつながっている。



3F



宇宙トレーニング室

- トイレ
- インフォメーション
- 冷水機
- 多目的トイレ
- 自動販売機
- エレベーター
- ベビーシート
- コインロッカー
- カフェ
- ベビーキープ
- 休憩コーナー
- ショップ
- 授乳室

## 2F 宇宙発見室 Space Discovery Room

自然界の放電現象を実験でたしかめてみよう

### 放電ショー

大迫力のカミナリとガラス放電を観察しよう。

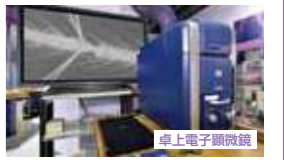


### プラズマボール

ガラス球に手を近づけてみよう。どうなるかな?



オーロラ



桌上電子顕微鏡

2F



多目的室

宇宙発見室

★スペースラボ

実験室

図書室

事務室

宇宙劇場出口

## 1F 教室/工房 Classroom/Studio

各種教室や工作など



## ショップ&カフェのごあんない

ミュージアムショップ 10:30~17:00



科学工作グッズなどがたくさん!

コスモカフェ 10:30~16:30 (L.O.16:00)



軽食やデザート、お飲物はここで!

## B1 休憩室 Break Room

おべんとうはここで

お食事ができる休憩スペースです。



## B2 あそびの広場/特別展示室 Play Space/Temporary Exhibition Room

おうちの人といっしょに楽しもう!

図形の不思議を感じよう!

### プレイハウス

木のぬくもりを感じる秘密基地のような小部屋。



### どうぶつパズル

10種類のカラフルな動物のパズルを壁面いっぱいにつけよう。



### ロボットBe-2

巨大なロボットの中に入ってみよう。



### ボールマシン

ボールの動きと音を組み合わせた楽しいオブジェ。

